





Sicherheitswarnungen

Achtung:

- Lies bitte aufmerksam die Bedienungsanleitung, bevor Du dieses Produkt verwendest und nutze es niemals zu anderen als den hier aufgeführten Zwecken.
- Entferne bitte vor der Verwendung alle Verpackungsteile.
- Verwende nur das im Lieferumfang enthaltene Netzteil / Kabel, um Schäden am Produkt zu vermeiden.
- Halte bitte beim Ausstecken das Gerät und den Netzadapter mit der Hand fest. Ziehe nicht am Kabel!
- Wenn das Gerät über einen längeren Zeitraum nicht benutzt werden soll: Netzstecker ziehen, Flasche entnehmen, reinigen, komplett trocknen lassen.
- Die in dieser Gebrauchsanleitung aufgeführten Vorsichtsmaßnahmen dienen dazu, eine sichere und ordnungsgemäße Verwendung des Aroma Zerstäubers zu gewährleisten, um so den Benutzer oder andere Personen vor Gefahren und das Gerät vor Beschädigung zu schützen. Beachte bitte unbedingt die nachfolgenden Hinweise!

Warnung:

- 
- Dieses Gerät darf nicht von Personen mit eingeschränkten physischen, sensorischen oder geistigen Fähigkeiten benutzt werden, wenn sie nicht vorher in den sicheren Gebrauch des Gerätes eingewiesen wurden und die damit verbundenen Gefahren verstanden haben.
- 
- Stelle die Verwendung des Gerätes sofort ein und ziehe den Netzstecker, sobald Rauch, anormaler Geruch, ungewöhnliche Geräusche oder andere Anomalien auftreten.
- 
- Modifiziere, repariere oder demontiere dieses Gerät nicht, da dies sonst zu Feuer, Stromschlag oder anderen Schäden führen kann.
- 
- Wenn dieses Gerät über einen längeren Zeitraum nicht verwendet wird, muss es vom Stromnetz getrennt, und die Flasche entfernt werden. Andernfalls kann es zu einer Fehlfunktion oder zu einem elektrischen Schlag kommen.
  - Das Gerät muss immer ausgeschaltet und vom Stromnetz getrennt werden, bevor es gereinigt oder gewartet wird.
  - Bitte vermeide, ätherisches Öl auf die Außenseite des Gerätes oder auf Möbel zu tropfen. Wenn dies versehentlich passiert, wische es umgehend mit einem feuchten Tuch und ggf. etwas Spülmittel ab! Ätherische Öle können empfindliche Oberflächen wie Kunststoffe oder Holz beschädigen und verfärben. Diese Beschädigung kann meist nicht mehr beseitigt werden!
  - Dieses Gerät ist kein Medizinprodukt. Nur als Duftgerät verwenden, nicht zur Inhalation.
  - Bei Schwangerschaft, Lungenerkrankungen, Krebs, Epilepsie oder anderen Krankheiten konsultiere bitte Deinen Arzt oder Heilpraktiker. Beende die Verwendung des Gerätes und öffne die Fenster zur Belüftung, wenn Du dich unwohl fühlst.
  - Fasse das Gerät und die Steckdose nicht mit nassen Händen an und lass kein Wasser oder sonstige Flüssigkeiten über oder in das Gerät laufen, da dies zu einem Stromschlag führen kann.



Dieses Gerät ist KEIN Spielzeug. Nicht für Kinderhände geeignet. Bewahre das Gerät, alle Teile / Komponenten und das Netzkabel außerhalb der Reichweite von Kindern auf. Kinder sollten beaufsichtigt werden, um sicherzustellen, dass sie nicht mit diesem Gerät spielen.

Bitte verwende den Aroma Zerstäuber nur unter Aufsicht eines Erwachsenen. Lies bitte die Anleitung und alle Warnhinweise vor der ersten Benutzung!

Enthaltene Kleinteile könnten verschluckt werden und zum Ersticken führen. Daher dürfen diese Teile nicht in der Reichweite von Kindern aufbewahrt werden.

Nebel nicht in die Augen oder den Mund sprühen!

Um Brände, Stromschläge, Verletzungen oder Schäden zu vermeiden, darf das Gerät nicht in folgenden Bereichen verwendet werden:  
- Umgebungen mit direkter Sonneneinstrahlung und Temperaturen unter 10 °C oder über 30 °C  
- In der Nähe von Zündquellen  
- In der Nähe von unter Druck stehenden Behältern und Brennstoffen

Vorsicht:

1. Das Gerät aufrecht an einem sicheren Ort und auf einer festen, kipp sicheren Unterlage aufstellen. Nicht auf einen Teppich, Holzmöbel, polierte oder andere empfindliche Oberflächen stellen.
2. Verwende nur 100 % naturreine PRIMAVERA Duftmischungen oder 100 % naturreine ätherische Öle in den 5 bzw. 10 ml Flaschen von PRIMAVERA. Das Gerät muss vor dem Befüllen immer ausgeschaltet und vom Stromnetz getrennt werden!
3. Für beste Ergebnisse empfehlen wir Dir, 100 % naturreine ätherische Öle oder Duftmischungen zu verwenden. Künstliche Düfte und Aromen können das Gerät verunreinigen oder beschädigen.
4. Verwende keine zähflüssigen oder stark färbenden Öle, das Gerät kann sonst beschädigt werden.
5. Eine permanente Verwendung des Aroma Zerstäubers kann langfristig zur Beschädigung des Produktes führen und seine Lebensdauer verkürzen.
6. Wenn der Aroma Zerstäuber in Betrieb ist, darf das Gerät nicht abgedeckt werden.
7. Gerät nur in Innenräumen verwenden. Nicht für Feuchträume geeignet.
8. Nicht in Wasser oder andere Flüssigkeiten tauchen.
9. Ist das Gerät heruntergefallen, ausschalten und Netzadapter ziehen.
10. Nach dem Gebrauch ausschalten, Flasche herausnehmen, Gerät reinigen und an einem trockenen Ort aufbewahren.
11. Dieses Gerät ist NUR für den PRIVATEN GEBRAUCH gedacht. Es darf nur für die hier beschriebenen Zwecke genutzt werden. Nur das vom Hersteller mitgelieferte Zubehör verwenden. Das gilt im Besonderen für das Netzteil/ Kabel.
12. Bei Schäden an den elektrischen Teilen, insbesondere bei schadhaftem Kabel, darf das Gerät nicht in Betrieb genommen werden. Bitte setze dich in diesem Fall mit uns in Verbindung oder lass das Gerät von autorisiertem Fachpersonal instand setzen. Bitte öffne keinesfalls das Gerät oder elektrische Teile davon selbst und nimm keine bauliche Veränderung vor.

Sicherheitshinweise für die Benutzung ätherischer Öle und Duftmischungen

Bitte lies aufmerksam die beiliegende Gebrauchsanweisung und die Hinweise auf dem Etikett der von Dir verwendeten ätherischen Öle und Duftmischungen. Verwende keine zähflüssigen oder stark färbenden ätherische Öle, diese können das Gerät beschädigen. Weitere Informationen hierzu erhältst Du beim PRIMAVERA Kundenservice oder auf unserer Produktseite unter "Downloads". Der Link bzw. QR Code ist weiter unten abgedruckt.

Entsorgung

Wird dieses Elektro- bzw. Elektronikgerät nicht mehr benutzt, ist jeder Verbraucher gesetzlich verpflichtet, dieses separat vom unsortierten Siedlungsabfall zu entsorgen. Elektrogeräte sind daher mit dem nachstehenden Symbol gekennzeichnet. Geräte kannst Du bei den Sammelstellen der öffentlich-rechtlichen Entsorgungsträger oder bei den von Herstellern und Vertreibern im Sinne des ElektroG eingerichteten Rücknahmestellen abgeben. Ein Online-Verzeichnis der Sammel- und Rücknahmestellen in Deutschland findest Du unter [www.ear-system.de](http://www.ear-system.de). Diese Sammelstellen sind je nach Land und Gesetzgebung gemäß 2012/19/EU und 2006/66/EG geregelt.

Technische Änderungen am Duftgerät sowie inhaltliche Änderungen an dieser Gebrauchsanweisung behalten wir uns vor.



Haftungsausschluss

Für Schäden, die durch unsachgemäße Nutzung entstehen oder Schäden, die durch die Verwendung von ätherischen Ölen verursacht werden, schließen wir jegliche Haftung aus.

Modell:	BL-060A
Füllmenge:	5 ml oder 10 ml Braunglasflaschen mit einer 100 % naturreinen Duftmischung von PRIMAVERA
Betriebsmodi:	1 Stunde, 2 Stunden oder 5 Stunden im Intervallbetrieb
Intervallmodi:	5 Min. an / 10 Min. aus oder 5 Min. an / 5 Min. aus
Verbrauch:	Ca. 0,35 ml im Modus „1 Stunde mit LOW Intervall“; ca. 3,5 ml im Modus „5 Stunden mit HIGH Intervall“
Material:	Beton, Metall und hochwertiger BPA-freier Kunststoff
Netzteil Eingang:	AC 100–240V, 50/60Hz, 0.2A
Netzteil Ausgang:	DC 5.0V, 1.0A, 5.0W
Stromverbrauch:	3W
Lautstärke:	32dB
Beduftungsbereich:	Bis zu 80 m²

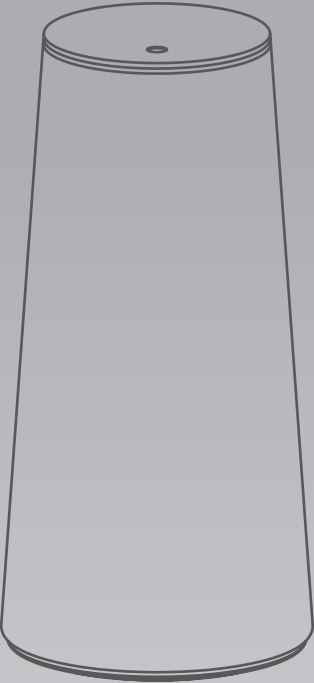
Weitere Informationen zum Produkt und zur Anwendung erhältst Du auf der Seite [www.primaveralife.com/aroma-zerstaeuber-purist.html](http://www.primaveralife.com/aroma-zerstaeuber-purist.html)



PRIMAVERA®

Purist

AROMA ZERSTÄUBER



Wichtige Informationen zu Gebrauch und Reinigung

Liebe\*r Kund\*in,

herzlichen Dank, dass Du Dich für den PRIMAVERA Aroma Zerstäuber Purist entschieden hast.

Damit Du Dich möglichst lange an diesem hochwertigen Zerstäuber erfreust, bitten wir Dich, diese Gebrauchsanweisung sorgfältig durchzulesen und alle Sicherheitshinweise genau zu beachten.

Wir wünschen Dir viel Freude und wunderbar duftende Stunden mit diesem vielseitigen und einfach zu bedienenden Duftgerät.

Weitere Informationen zum Produkt findest Du auf unserer Website [www.primaveralife.com](http://www.primaveralife.com).

Duftende Grüße aus dem Naturparadies im Allgäu.  
Dein PRIMAVERA Team

## Schlichte Eleganz. Pure Anwendung. Kraftvolle Duftwirkung.

- Große Duftreichweite bis zu 80 m²
- Schlichtes, natürliches Design mit klarer Form
- Einfache Anwendung von purem Öl ohne Zugabe von Wasser
- Unkomplizierter Einsatz von originalen PRIMAVERA Flaschen (5 und 10 ml)
- Intensität in 2 Stufen und Beduftszeit in 3 Stufen wählbar
- Innovative, in Deutschland patentierte Zerstäubungstechnik
- Hochwertige Materialien aus Beton und Metall
- Nachhaltig und langlebig durch auswechselbare Düse
- Leichte und schnelle Reinigung

### Anwendung im Kinderzimmer

Wenn Du den Aroma Zerstäuber Purist in einem Kinderzimmer verwendest, achte bitte darauf, die Beduftszeit (maximal 1 Intervall!) gering zu halten und den Raum nach Gebrauch ausreichend zu lüften.

### Verwendung des Netzteils/ Kabels

Der Zerstäuber wird mithilfe des mitgelieferten Netzteils / Kabels betrieben. Die Verwendung anderer USB-Ports wie z. B. am Computer oder Notebook ist nicht möglich und kann zu Fehlfunktionen und Beschädigung des Zerstäubers oder des verwendeten USB-Ports führen. Verwende ausschließlich das Original-Netzteil und Kabel des Herstellers. Netzteile und Kabel mit abweichenden technischen Daten können zu Geräteschäden führen! Für Ersatzteile wie z. B. das Original Netzteil oder das Original Kabel, wende Dich bitte immer an unseren PRIMAVERA Kundenservice. Für Schäden durch fremdes Zubehör übernehmen wir keine Haftung.

### Verbrauch

Der Aroma Zerstäuber Purist benötigt in der niedrigsten Einstellung (1 Stunde im Intervallmodus LOW) ca. 0,35 ml ätherisches Öl. Bei täglicher Anwendung in dieser Einstellung reicht ein 5 ml Fläschchen bis zu maximal 14 Tage. Der tägliche Bedarf in der höchsten Beduftungseinstellung (5 Stunden im Intervallmodus HIGH) liegt somit bei 3,5 ml.

### Tipp

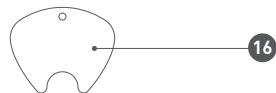
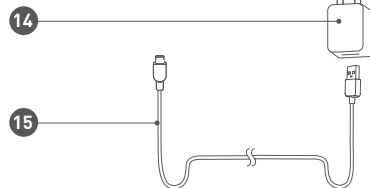
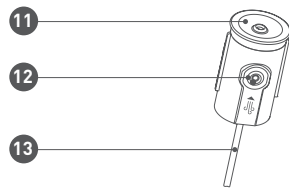
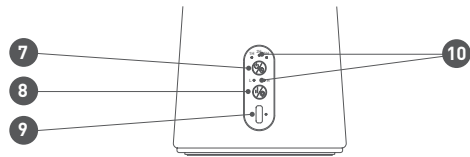
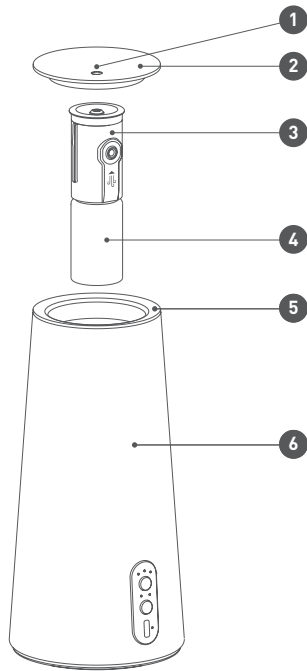
Für Räume bis zu 30 m² genügt in der Regel eine Beduftung von 2 x 30 Minuten pro Tag in der Intervalleinstellung LOW. Aufgrund der effektiven Zerstäubertechnik verbleiben die Duftmoleküle sehr lange in der Raumluft.

### Material

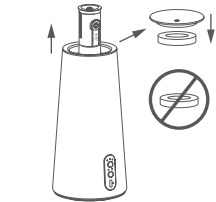
Beton ist ein natürliches Material. Kleine Einschlüsse, Unregelmäßigkeiten und Farbabweichungen sind daher ein Zeichen naturbelassener Qualität. Jeder Aroma Zerstäuber Purist ist somit ein Unikat.

## Produktbeschreibung

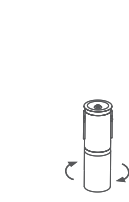
- 1 Nebelauslass
- 2 Metallabdeckung
- 3 Düse
- 4 Flasche
- 5 LED-Beleuchtung
- 6 Hülle aus Beton
- 7 Taste Betriebsmodus
- 8 Taste Intervallmodus und LED-Steuerung
- 9 USB-C Port
- 10 LED-Indikatorlicht
- 11 Deckel der Düse
- 12 Lufteinlass
- 13 Steigrohr
- 14 Netzteil
- 15 Kabel
- 16 Tropfeinsatz-Werkzeug



## Inbetriebnahme



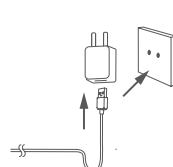
1. Metallabdeckung entfernen, Schaumstoffring vor erstmaliger Verwendung entfernen, Düse gerade nach oben herausziehen



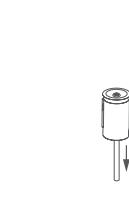
2. Mitgelieferte Flasche gegen den Uhrzeigersinn drehen und entfernen. Bitte für spätere Zwecke unbedingt aufbewahren!



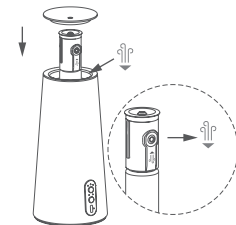
4. Deckel der PRIMAVERA Duftmischung öffnen, Tropfeinsatz mithilfe des Werkzeugs (16) entfernen, Steigrohr vorsichtig in die Flasche einführen und Flasche im Uhrzeigersinn mit der Düse verschrauben. Nur handfest anziehen! Bitte diese Arbeiten auf einer unempfindlichen Unterlage ausführen



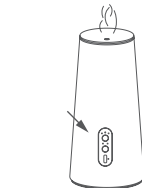
6. USB-C Stecker am Gerät anschließen, USB-Stecker mit Netzteil verbinden und an der Steckdose einstecken



3. Steigrohr heraus ziehen und vom **oberen** Ende des Rohrs 5 mm für eine 10 ml Flasche oder 15 mm für eine 5 ml Flasche abschneiden. Steigrohr wieder fest in die Düse zurück schieben



5. Düse senkrecht in das Gerät einführen. **WICHTIG: Auf Lufteinlass und Zeichen am Gerät achten!** Metallabdeckung auflegen



7. Zerstäuber an der Taste Betriebsmodus einschalten

## Einstellungen

### Taste Betriebsmodus:

- Einmal drücken, um das Gerät einzuschalten. Der Zerstäuber arbeitet nun 1 Stunde (1H) im Intervallmodus LOW (L).
- Zweiter Tastendruck und der Zerstäuber wechselt in den 2 Stunden Intervallmodus (2H).
- Dritter Tastendruck und der Zerstäuber wechselt in den 5 Stunden Intervallmodus (5H).
- Vierter Tastendruck und das Gerät schaltet sich ab.



### Taste Intervallmodus / LED Beleuchtung

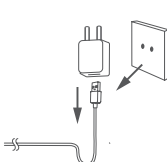


- Beim Start des Zerstäubers mittels der Taste Betriebsmodus (siehe oben) beginnt automatisch der Intervallmodus LOW (L) – 5 Minuten an, 10 Minuten aus.
- Erster Tastendruck und der Zerstäuber wechselt in den Intervallmodus HIGH (H) – 5 Minuten an, 5 Minuten aus.
- Zweiter Tastendruck und der Zerstäuber wechselt wieder zurück in den Intervallmodus LOW (L) – 5 Minuten an, 10 Minuten aus.
- Langer Tastendruck (3 Sekunden) um die LED-Beleuchtung aus- oder wieder einzuschalten.

### Bitte beachten:

- Bitte verwende nur das Original Netzteil und Kabel, welches im Lieferumfang enthalten ist. Ersatz bekommst Du bei unserem PRIMAVERA Kundenservice.
- Geringe Unterschiede der erzeugten Nebelmenge bei unterschiedlichen Geräten ist möglich. Einfluss auf die Nebelmenge haben: Beschaffenheit des ätherischen Öls, Luftzug und Verschmutzungsgrad der Düse.
- Das Gerät schaltet automatisch ab, wenn es umkippt, es schaltet jedoch nicht ab, wenn das ätherische Öl verbraucht ist!

## Reinigung und Pflege



1. Gerät ausschalten und vom Stromnetz trennen



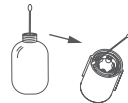
2. **Reinigungsalkohol (Isopropanol maximal 70%ig) in die leere, beigefüllte Flasche einfüllen**



3. Flasche und Düse wie weiter oben beschrieben einsetzen und Zerstäuber mit Taste Betriebsmodus einschalten. Nach 5 Minuten wieder ausschalten



4. Düse herausnehmen, Flasche entfernen, Deckel von Düse abheben



5. Wattestäbchen in Alkohol tauchen und sehr vorsichtig den inneren Bereich der Düse und die Düse selbst reinigen



6. Deckel wieder aufsetzen und andrücken. Düse kann nun wieder verwendet werden

### Achtung:

- **Gerät nicht kippen, da sonst das Öl aus der Düse auslaufen kann**
- **Nur Reinigungsalkohol / Isopropanol in maximal 70%iger Konzentration verwenden, da das Gerät sonst beschädigt werden kann!**
- **Alkohol ist leicht entflammbar!** Bitte bei der Verwendung für ausreichende Raumbelüftung sorgen und nicht in der Nähe von Hitze- und Feuerquellen verwenden!
- Bei regelmäßigem Gebrauch des Zerstäubers sollte die Düse 1-2-mal pro Woche gereinigt werden!
- Reinige die Düse bei jedem Wechsel der Duftmischung.
- Verwende nur 100 % naturreine ätherische Öle, da andere Öle das Gerät beschädigen können!
- Metallabdeckung und Hülle aus Beton mit einem weichen Tuch reinigen.
- Beton ist empfindlich und ätherische Öle können Flecken hinterlassen.
- Keine korrosiven, ätzenden oder abrasiven Reinigungsmittel verwenden.
- Gerät nicht in Wasser oder andere Flüssigkeiten tauchen und erst nach kompletter Abtrocknung wieder in Betrieb nehmen.